



# TRAMIT

TramiT

Acacia  
El Esparragal

Tlf.: 604243469  
Email: rosa@tramitcomercial.com

**Referencia:** 247-TMT0092

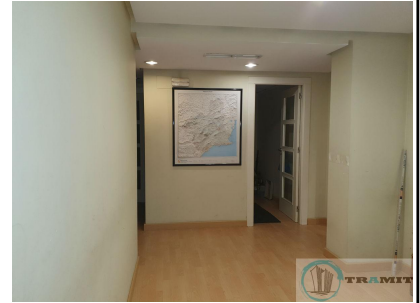
**Tipo Inmueble:** Estudio Finca Urbana

**Operación:** Venta

**Precio:** 450.000 €

**Estado:** Reformado

**Efic. Energ.:**



**Ubicación del inmueble:**

**Población:** Murcia

**Provincia:** Murcia **Código Postal:** 30003

**Zona:** Santa Eulalia

<b>M² Construidos:</b>	417	<b>Dormit.:</b>	10	<b>Ascensor:</b>	No	<b>Suelo:</b>	Tarima
<b>M² Útiles:</b>	370	<b>Baños:</b>	3	<b>Amueblado:</b>	No	<b>Aire:</b>	Centralizado
<b>M² Parcela:</b>	0	<b>Aseos:</b>	0	<b>Piscina:</b>	No	<b>Agua caliente:</b>	
<b>M² Terraza:</b>	0	<b>Armarios:</b>	6	<b>Trastero:</b>	No	<b>Combustible:</b>	Eléctrico
<b>Orientación:</b>	Sureste	<b>Ext./Int.:</b>	Exterior	<b>Terrazas:</b>	0	<b>Zonas verdes:</b>	No
<b>Construc. años:</b>	1967	<b>€ Comunidad:</b>	0	<b>Garajes:</b>	0	<b>Patio:</b>	Si

### Datos adicionales:

Ideal Inversores, rentabilidad garantizada.

Inmueble de uso actual entresuelo oficinas y local comercial con posibilidad de cambio de uso a vivienda.

Accesos independientes y en la actualidad comunicados.

Se plantea en dos lotes, local comercial a pie de calle con cocina, baño y estancias o posible garaje.

Y un segundo lote, como entresuelo de oficinas con numerosas estancias y acceso desde zonas comunes edificio y con inminente colocación de ascensor.

Ambas estancias están comunicadas internamente por escalera y montacargas pero se podría separar horizontalmente.

Si despierta su curiosidad y desea invertir no dude en concertar una visita.

La zona es ideal y constantemente demandada, se ubica en el Barrio de Santa Eulalia.

Notas:.....  
.....  
.....  
.....

